

Three-phase Line Reactor

Design	Three-phase, iron-core with air gaps, PolyGap(R) core design
Impregnation	Complete unit vacuum-overpressure impregnated with varnish acc. to temperature class H and temperature hardened in furnace

Technical Data

No. of phases		3
Rated voltage	Un/V	600
Rated frequency	fn/Hz	50 / 60
Max operation voltage	Umax/V	690
Impedance		5 % @ 600V, 60Hz
Rated inductivity	Ln/mH	3 x 0.115
RMS current	Irms/A	424
Total losses	Nvsum/W	710
Mass /kg	m/kg	93

Operating conditions

Protection class	IP00, Indoor operation	
Type of cooling	AN	natural convection
Isolation class	T50/H	
Minimum ambient temperature	Tamin/°C	5 no condensing, no ice
Maximum ambient temperature	Tamax/°C	50


Standards

IEC standards	IEC/EN60076-6 VDE0532-76-6	
UL approval	-	
Seperate source voltage	UAC/kV (1 min)	3

Mechanical characteristics


Winding material Cu/Al	Al
Terminal 1	Cu bar 40 x 5 mm ² / 14mm
Terminal 2	Cu bar 40 x 5 mm ² / 14mm
Ground connect.	safety class I

Warnungen

 Nichtbeachtung dieser Hinweise kann zu schweren Verletzungen bis hin zum Tode sowie zur Zerstörung dieses oder angeschlossener Produkte führen!

Im Betrieb können die Produkte hohe Spannungen aufweisen. Berühren Sie die Produkte nicht und schützen Sie die Produkte gegen Berührung. Stellen Sie vor Installations- oder Wartungsarbeiten sicher, dass die Produkte spannungsfrei geschaltet sind und keine Restspannungen mehr aufweisen. Betreiben Sie keine Produkte, die beschädigt sind. Die Installation darf nur von fachlich geschultem Personal durchgeführt werden. Die angegebenen technischen Daten sind typisch. Aufgrund von Material- und Fertigungseigenschaften können Abweichungen auftreten. Änderungen vorbehalten.

Cautions


 Noncompliance with these instructions may lead to serious injury, death, or damage to the products and connected equipment.

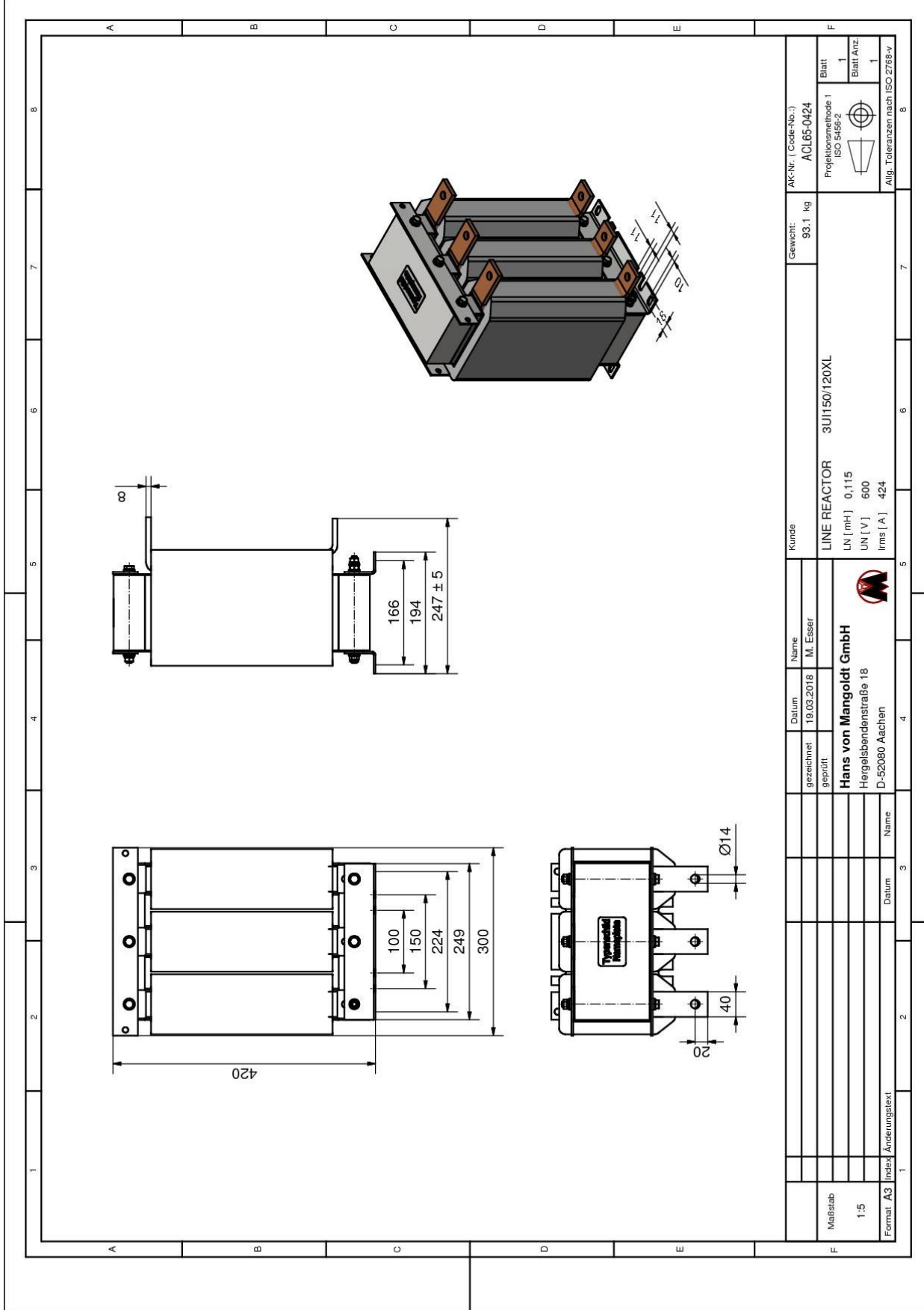
All electrically active parts may carry high voltages. Do not touch the products during operation and protect the products against accidental contact. Before any assembly or maintenance make sure that all equipment is disconnected from the power source and is free of residual voltage.

Do not install products in case of any visible damage. Installation must be done by skilled personnel only.

All given technical specification are typical. Material and production tolerances may cause variations. This datasheet may be subject to change.

Name Plate

MANGOLDT 		Hans von Mangoldt GmbH 52080 Aachen, Germany	
LINE REACTOR - ACL65-0424			
TYP	1069555	Nr {999999999}	IEC60076
LN/mH	0,115	UN/V 600	IP00
I _{rms} /A	424	fN/Hz 50/60	{9999}
uk/%	5	ED/% 100	93,1 kg AN-T50/H
Made in Germany			



Maßstab 1:5	Format: A3	Index	Änderungstext	Datum	Name	Kunde	Gewicht: 93,1 kg	AK-Nr. (Code-No.): ACL65-0424
				gezeichnet	geprüft			
				19.03.2018	M. Esser	LINE REACTOR 3U1150/120XL		
				Hans von Mangoldt GmbH		LN [mH] 0,115		
				Hergelsbendenstraße 18		UN [V] 600		
				D-52080 Aachen		Irms [A] 424		
						Projektionmethode 1 ISO 5456:2		
						Allg. Toleranzen nach ISO 2768-v		